

※ QRコードを読み込むと、弊社ホームページにて詳細をご覧いただけます。

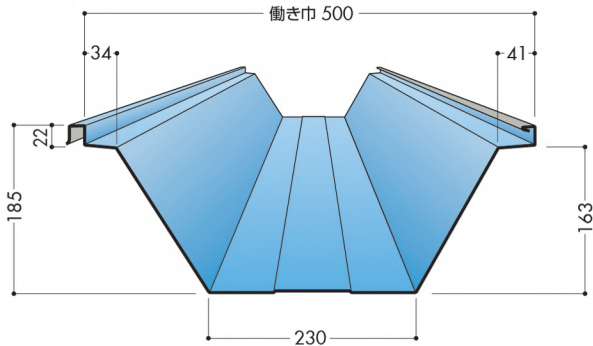
NSプロスチール建材製

D-160Ⅱ 〈角はぜ2型〉

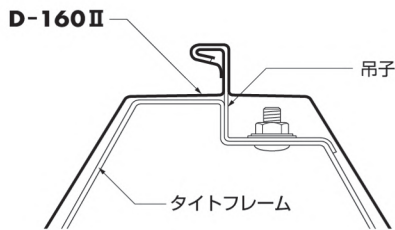


断面形状

単位 (mm)



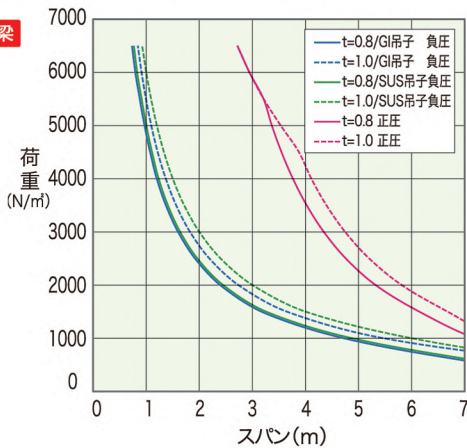
締結部



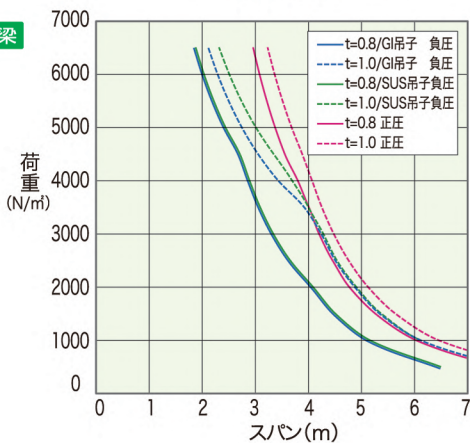
許容スパン〈参考〉

※ 強風、多雪地域は、別途荷重計算をしてください。

連続梁



単純梁



■ 広い働き巾と底巾がかもす重量感あふれるデザイン

■ 防水機能の優れた角はぜ二重構造

■ 底巾が広く施工性に優れる

■ 屋根耐火30分構造認定 (断熱亜鉛鉄板委員会)

認定番号 : FP030RF-9325

(無機質断熱材裏張)

FP030RF-9326

(無機質高充填フォームプラスチック裏張)

● 屋根材 0.8mm以上

設計参考仕様

使用原板厚	0.8~1.0mm
使用原板巾	762mm
働き巾	500mm
勾配	3/100以上可能

断面性能〈参考〉

板厚 mm	単位重量		断面2次モーメント (I x cm ⁴ /m)		断面係数 (Z x cm ³ /m)	
	kg/m	kg/m ²	正圧	負圧	正圧	負圧
0.8	4.94	9.88	427	260.3	51.7	30.4
1.0	6.13	12.26	510	433.3	61.7	50.7

構成図

